



Muestra ensayada por ALUMINIOS CORTIZO S.A.U.



### Transmitancia

$U_w \geq 0,9$  (W/m<sup>2</sup>K)

Consultar tipología, dimensión y vidrio.

### CTE - Apto para zonas climáticas\*: α A B C D E

\*En función de la transmitancia del vidrio.

### Aislamiento acústico

Máximo acristalamiento: 40 mm

Máximo aislamiento acústico:  $R_w = 42$  dB

### Secciones

Marco 170 mm

Hoja 70 mm

### Categorías alcanzadas en banco de ensayos

Permeabilidad al aire

(UNE-EN 12207:2000): Clase 4

Estanqueidad al agua

(UNE-EN 12208:2000): Clase 7A

Ensayo de referencia ventana 3,5 x 2,5 m, 1 hoja + 1 fijo.

### Acabados

Blanco

Color

Bicolor

Imitación madera

### Posibilidades de apertura

Corredera elevable de 1, 2 y 4 hojas.

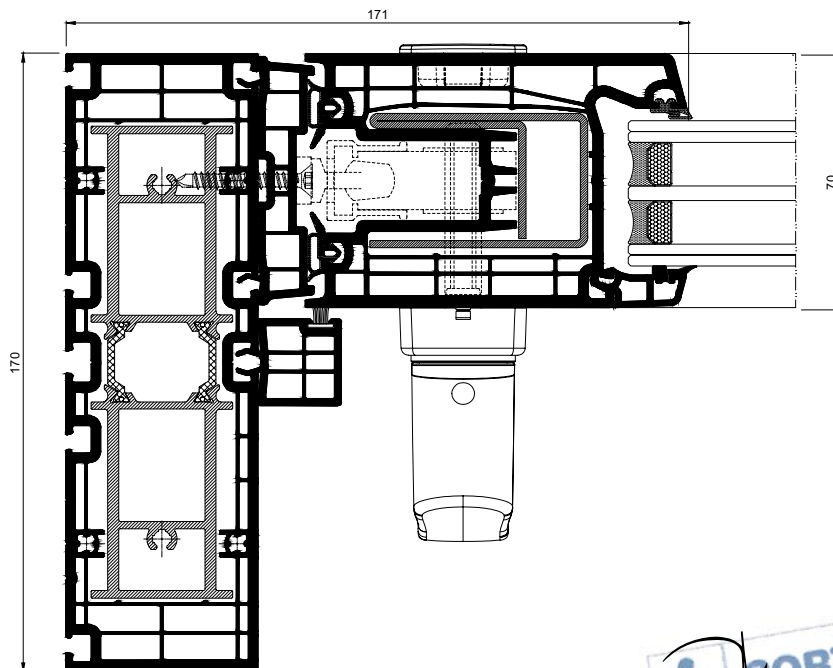
### Dimensiones máximas/hoja

Ancho (L) = 3300 mm

Alto (H) = 2800 mm

Consultar peso y dimensiones máximas según tipología.

### Peso máximo/hoja: 300 Kg



Diego Piñeiro Janeiro  
Director de I+D+i