



Muestra ensayada por / Sample tested by
ALUMINIOS CORTIZO S.A.U.



Transmitancia / Transmittance

$U_w \geq 0,8$ (W/m²K)

Consultar tipología, dimensión y vidrio.
Consult typology, dimensions and glass.

CTE - Apto para zonas climáticas*: α A B C D E

*En función de la transmitancia del vidrio.

Aislamiento acústico / Accoustic insulation

Máximo acristalamiento
Maximum glazing **50 mm**

Máximo aislamiento acústico
Maximum accoustic insulation **Rw = 46 dB**

Secciones / Sections

Marco / Frame	80 mm	Ventana / Window	1,9 mm
Hoja / Sash	80 mm		

Espesor perfilera / Profile thickness

Longitud varilla poliamida
Polyamide strip length **45 mm**

Presenta la posibilidad de incorporar herraje con bisagras ocultas y herraje de seguridad Evo Security.
Possibility of incorporating hardware with concealed hinges and security hardware - Evo Security.

Categorías alcanzadas en banco de ensayos

Categories achieved at test centre

Permeabilidad al aire / Air permeability
(UNE-EN 12207:2000): **Clase / Class 4**

Estanqueidad al agua / Water tightness
(UNE-EN 12208:2000): **Clase / Class E1500**

Resistencia al viento / Wind resistance
(UNE-EN 12210:2000): **Clase / Class C5**

Ensayo de referencia ventana 1,23 x 1,48 m, 2 hojas.
Reference test 1,23 x 1,48 m, 2 sashes.

Acabados / Finishes

Posibilidad bicolor / Possibility of dual colour
Lacado colores (RAL, moteados y rugosos) / Colour powder coating (RAL, mottled & rough)
Lacado imitación madera / Wood effect powder coating
Lacado antibacteriano / Anti-bacterial powder coating
Anodizado / Anodized

Posibilidades de apertura

Opening possibilities

Apertura interior: practicable, oscilo-batiente y abatible.
Open in: Practicable, turn-tilt and hinged.

Dimensiones máximas/hoja

Maximum dimensions/sash

Ancho / Width (L) = 1300 mm Ancho / Width (L) = 1200 mm
Alto / Height (H) = 2400 mm Alto / Height (H) = 3500 mm

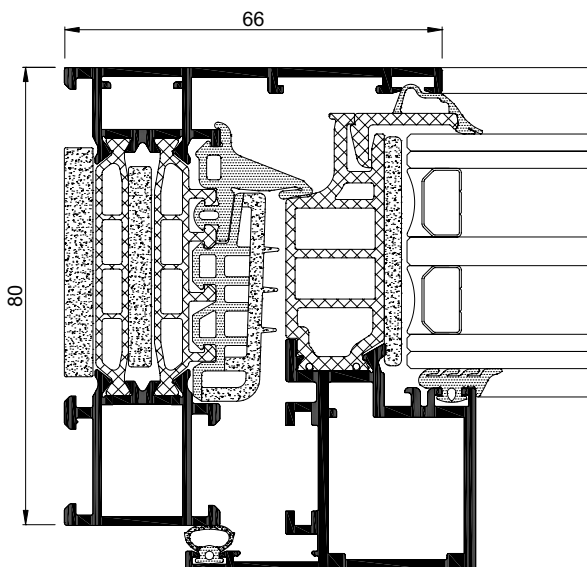
Solución estándar
Standard solution

Herraje HD (practicable)
HD Hardware (hinged)

Consultar peso y dimensiones máximas según tipología.
Consult maximum weight and dimensions in accordance to typology.

Peso máximo/hoja

Maximum weight/sash **160 Kg.**



Diego Piñero Janeiro
Director de I+D+i / R&D Manager