



Muestra ensayada por ALUMINIOS CORTIZO S.A.U.



Transmitancia

$U_w \geq 1,3$ (W/m²K)

Consultar tipología, dimensión y vidrio.

CTE - Apto para zonas climáticas*: α A B C D E

*En función de la transmitancia del vidrio.

Aislamiento acústico

Máximo acristalamiento: **24 mm**

Máximo aislamiento acústico: **Rw = 38 dB**

Secciones

Marco 70 mm

Hoja 46 mm

Categorías alcanzadas en banco de ensayos

Permeabilidad al aire

(UNE-EN 12207:2000): Clase 4

Estanqueidad al agua

(UNE-EN 12208:2000): Clase 7A

Resistencia al viento

(UNE-EN 12210:2000): Clase C5

Ensayo de referencia ventana 1,23 x 1,48 m, 2 hojas.

Acabados

Blanco

Color

Bicolor

Imitación madera

Posibilidades de apertura

Corredera de 2, 3, 4 y 6 hojas.

Dimensiones máximas/hoja

VENTANA

BALCONERA

Ancho (L) = 1400 mm

Ancho (L) = 2000 mm

Alto (H) = 1800 mm

Alto (H) = 2500 mm

Consultar peso y dimensiones máximas según tipología.

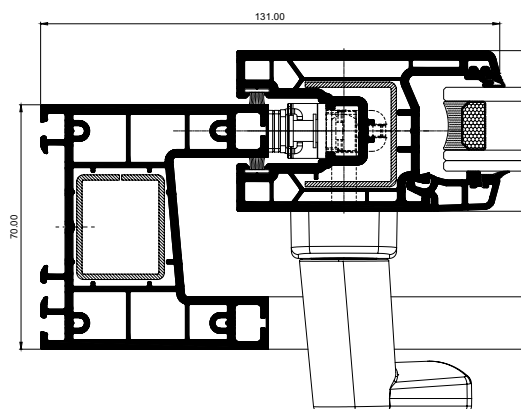
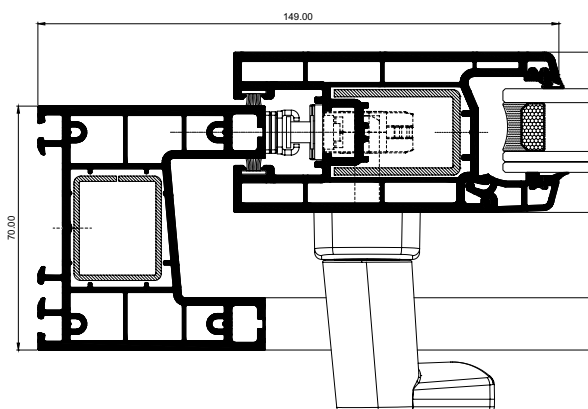
Peso máximo/hoja:

VENTANA

70 Kg

BALCONERA

200 Kg



Diego Piñeiro Janeiro
Director de I+D+i