



Muestra ensayada por ALUMINIOS CORTIZO S.A.U.



Transmitancia

$U_w \geq 0,74$ (W/m²K)

Consultar tipología, dimensión y vidrio.

CTE - Apto para zonas climáticas*: α A B C D E

*En función de la transmitancia del vidrio.

Aislamiento acústico

Máximo acristalamiento: **54 mm**

Máximo aislamiento acústico: **Rw = 46 dB**

Secciones

Marco 84 mm

Hoja 84 mm

Categorías alcanzadas en banco de ensayos

Permeabilidad al aire

(UNE-EN 12207:2000): Clase 4

Estanqueidad al agua

(UNE-EN 12208:2000): Clase E1500

Resistencia al viento

(UNE-EN 12210:2000): Clase C5

Ensayo de referencia ventana 1,23 x 1,48 m, 2 hojas.

Acabados

Blanco

Color

Bicolor

Imitación madera

Posibilidades de apertura

Apertura interior: practicable, oscilo-batiente, osciloparalela y abatible

Limitaciones dimensionales/hoja (blanco)

VENTANA

Ancho (L) = 450-1400 mm

Alto (H) = 450-2200 mm

BALCONERA

Ancho (L) = 650-1400 mm

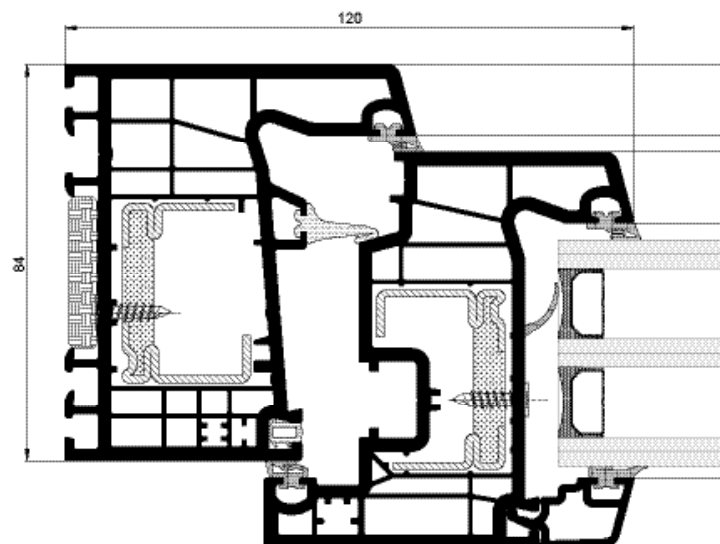
Alto (H) = 600-2400 mm

Consultar peso y dimensiones según tipología. Ver tablas de uso.

Peso máximo/hoja:

VENTANA 130 Kg

BALCONERA 130 Kg



Diego Piñeiro Janeiro
Director de I+D+i