



Muestra ensayada por ALUMINIOS CORTIZO S.A.U.



### Transmitancia

$U_w \geq 0,74$  (W/m<sup>2</sup>K)

Consultar tipología, dimensión y vidrio.

### CTE - Apto para zonas climáticas\*: $\alpha$ A B C D E

\*En función de la transmitancia del vidrio.

### Aislamiento acústico

Máximo acristalamiento: 46,5 mm

Máximo aislamiento acústico:  $R_w = 46$  dB

### Secciones

Marco 84 mm

Hoja 84 mm

### Acabados

Blanco

Color

Bicolor

Imitación madera

### Posibilidades de apertura

Apertura interior: practicable, oscilo-batiente y abatible.

### Limitaciones dimensionales/hoja (blanco)

Ancho (L) = 400-1400 mm

Alto (H) = 450-2500 mm

Consultar peso y dimensiones según tipología. Ver tablas de uso.

### Peso máximo/hoja:

VENTANA	130 Kg
BALCONERA	130 Kg

### Categorías alcanzadas en banco de ensayos

Permeabilidad al aire

**(UNE-EN 12207:2000): Clase 4**

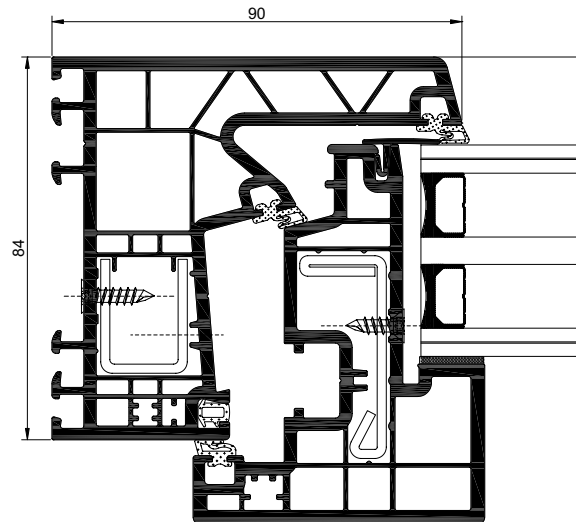
Estanqueidad al agua

**(UNE-EN 12208:2000): Clase E2250**

Resistencia al viento

**(UNE-EN 12210:2000): Clase C5**

Ensayo de referencia ventana 1,23 x 1,48 m, 2 hojas.



Diego Piñero Janeiro  
Director de I+D+i