



Muestra ensayada por / Sample tested by  
ALUMINIOS CORTIZO S.A.U.



### Transmitancia / Transmittance

$U_w \geq 0,9$  (W/m<sup>2</sup>K)

Consultar tipología, dimensión y vidrio.  
Consult typology, dimensions and glass.

### CTE - Apto para zonas climáticas\*: $\alpha$ A B C D E

\*En función de la transmitancia del vidrio.

### Aislamiento acústico / Accoustic insulation

Máximo acristalamiento  
Maximum glazing **55 mm**

Máximo aislamiento acústico  
Maximum accoustic insulation **Rw = 43 dB**

### Secciones

#### Sections

		Espesor perfilería Profile thickness	
Marco Frame	160,6 mm 251 mm tricarril / 3 rails	Puerta Door	2,0 mm
Hoja / Sash	70 mm		

Longitud varilla poliamida Polyamide strip length	Marco / Frame Hoja / Sash	35 mm 24 mm
--	------------------------------	----------------

### Categorías alcanzadas en banco de ensayos

#### Categories achieved at test centre

Permeabilidad al aire / Air permeability  
(UNE-EN 12207:2000): **Clase / Class 4**

Estanqueidad al agua / Water tightness  
(UNE-EN 12208:2000): **Clase / Class 9A**

Resistencia al viento / Wind resistance  
(UNE-EN 12210:2000): **Clase / Class C5**

Ensayo de referencia ventana 4,0 x 2,4 m, 2 hojas.  
Reference test 4.0 x 2.4 m, 2 sashes.

### Acabados / Finishes

Posibilidad bicolor / Possibility of dual colour  
Lacado colores (RAL, moteados y rugosos) / Colour powder coating (RAL, mottled & rough)  
Lacado imitación madera / Wood effect powder coating  
Lacado antibacteriano / Anti-bacterial powder coating  
Anodizado / Anodized

### Posibilidades de apertura

#### Opening possibilities

Corredera de 2, 3, 4 y 6 hojas.  
Posibilidad monocarril (hoja + fijo).  
Posibilidad tricarril.  
Posibilidad de apertura a 90° sin perteluz.

Sliding of 2, 3, 4 & 6 sashes.  
Possibility of 1 rail (1 sash + 1 fixed light).  
Possibility of 3 rails.  
Possibility of opening at 90° without mullion.

### Dimensiones máximas/hoja

#### Maximum dimensions/sash

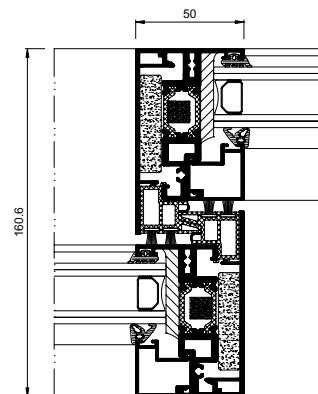
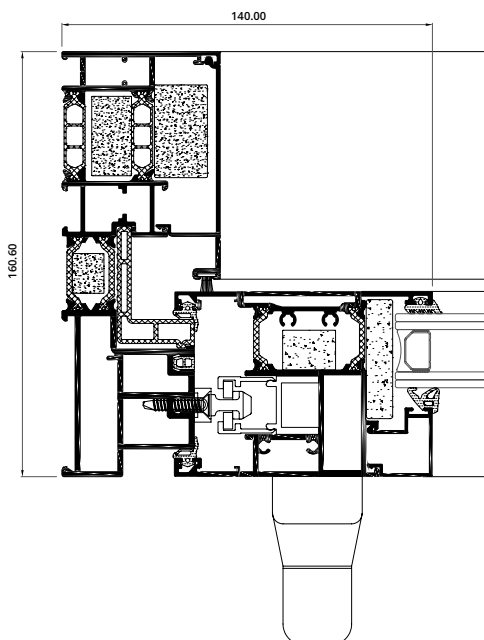
Ancho / Width (L) = 3.300 mm

Alto / Height (H) = 3.300 mm

Consultar peso y dimensiones máximas según tipología.  
Consult maximum weight and dimensions in accordance to typology.

### Peso máximo/hoja

Maximum weight/sash **400 Kg.**



  
CORTIZO

Diego Piñeiro Janeiro  
Director de I+D+i / R&D Manager